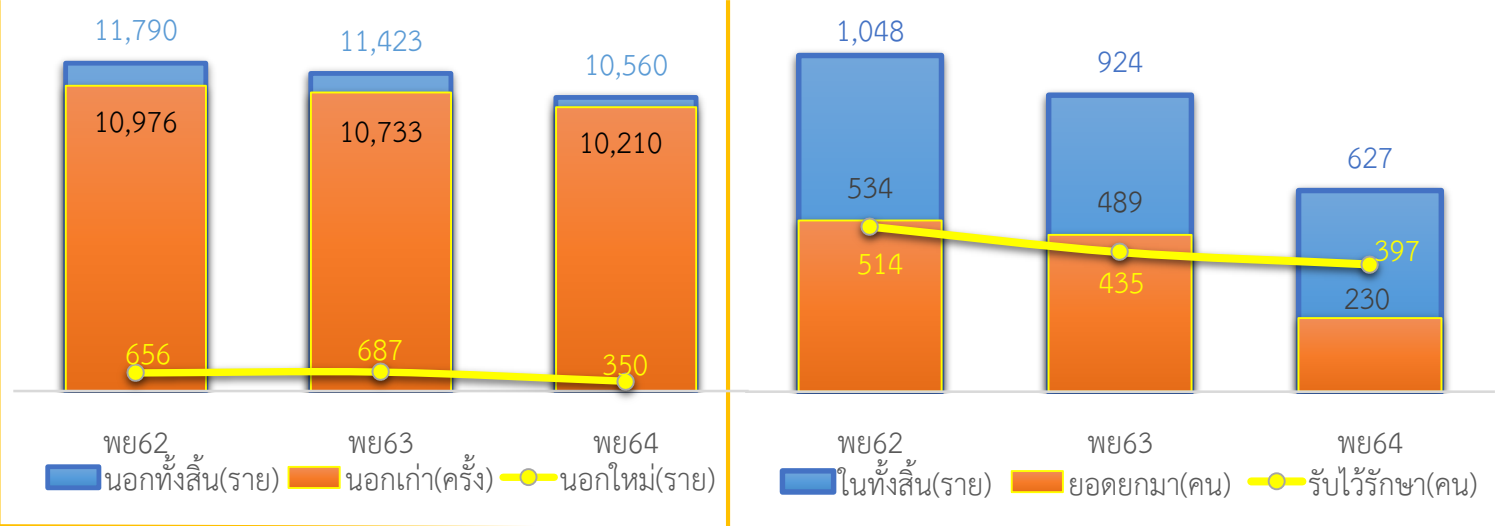
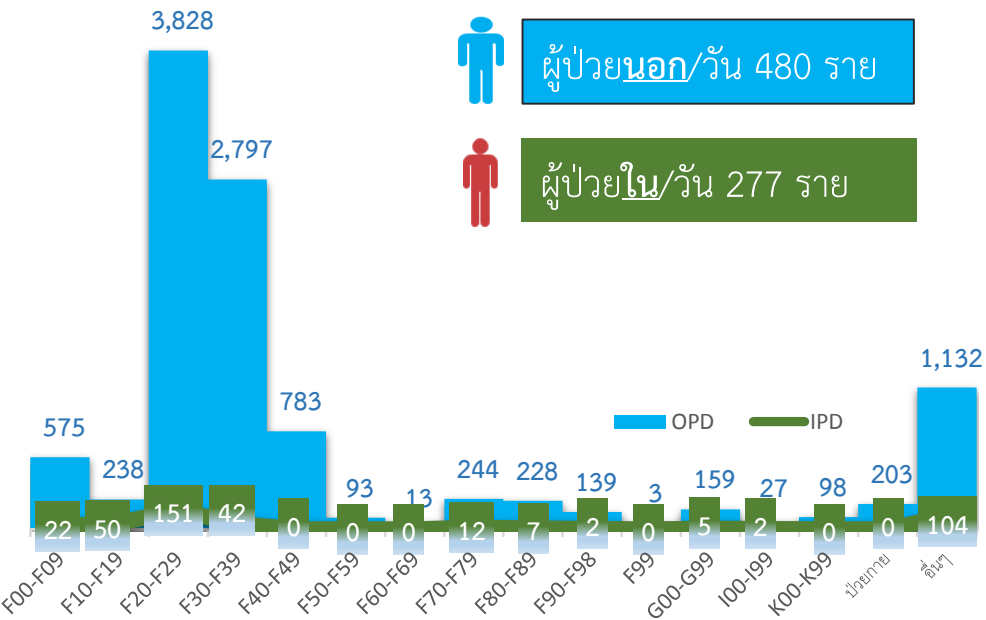
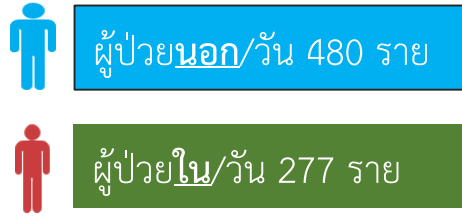
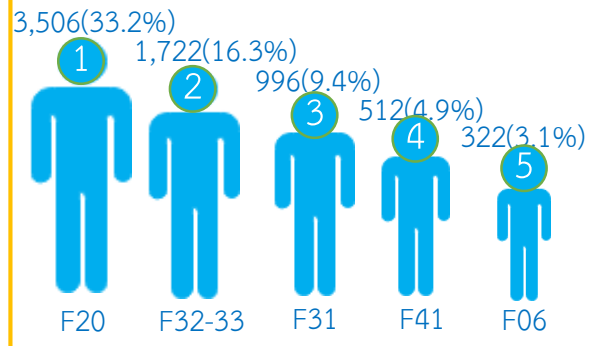


# สถิติประจำเดือนพฤศจิกายน 64

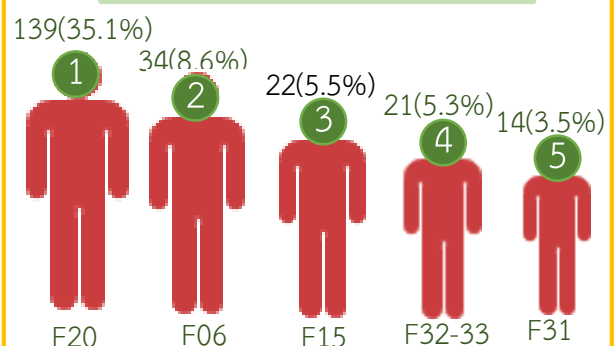
## ผู้ป่วยนอก/ใน แยกโรค พ.ย.64



## 5 อันดับผู้ป่วยนอก พ.ย.64

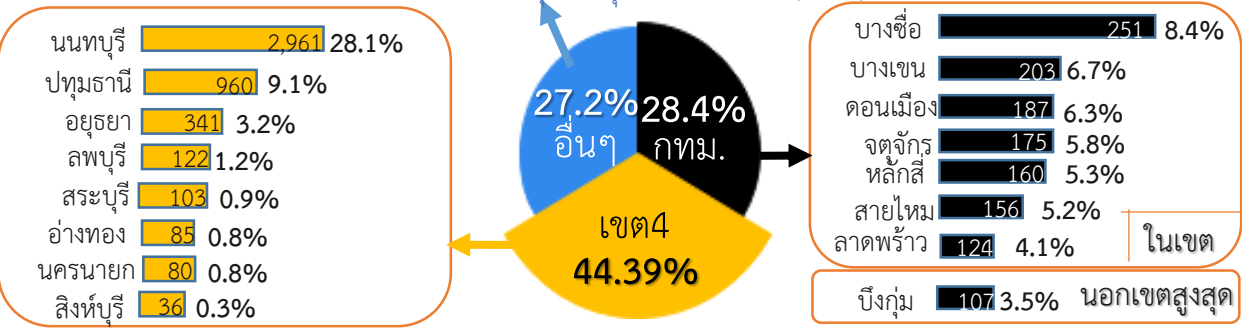


## 5 อันดับผู้ป่วยใน พ.ย.64



## ผู้ป่วยนอก แยกตามพื้นที่ พ.ย.64

จังหวัดมีมากที่สุด - สมุทรปราการ 190 (1.8%)



## ผู้ป่วยใน แยกตามพื้นที่ พ.ย.64

จังหวัดมีมากที่สุด - นครปฐม 6 (1.5%)

