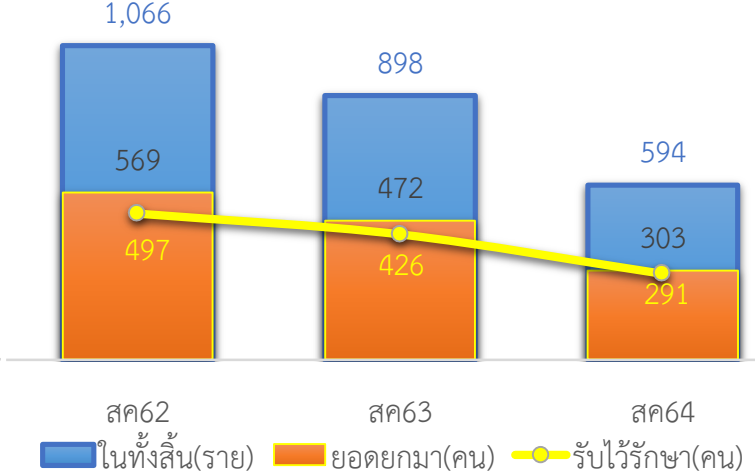
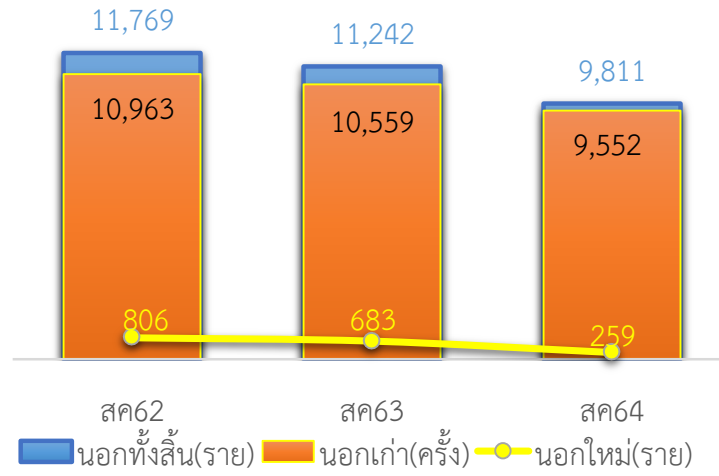
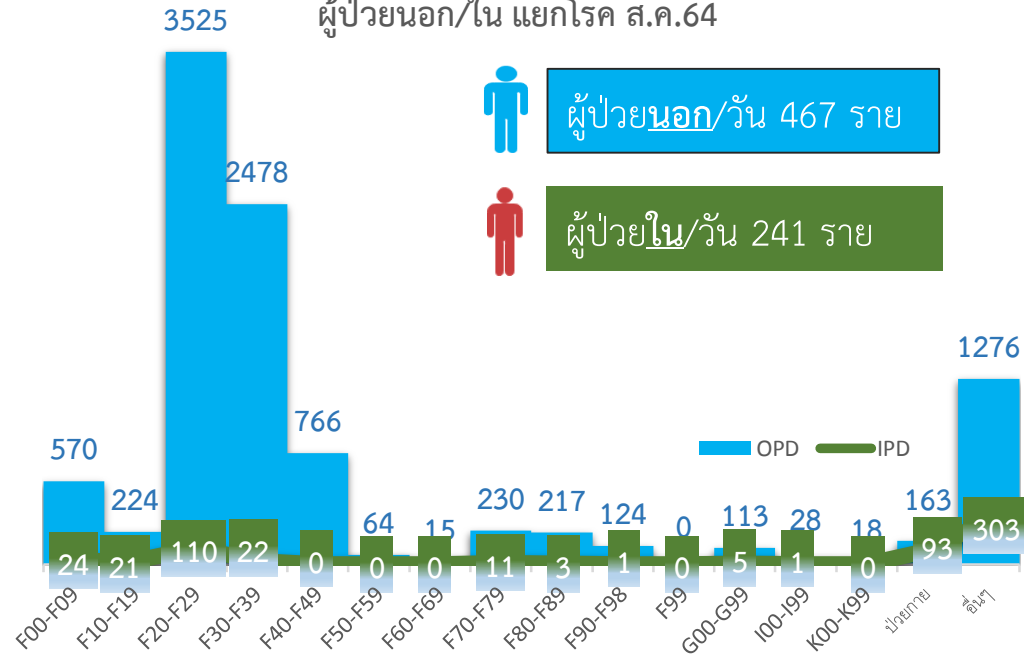
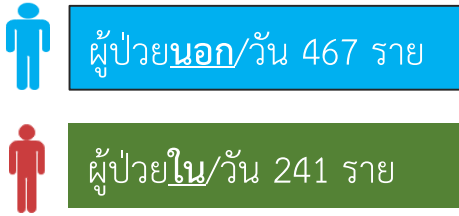
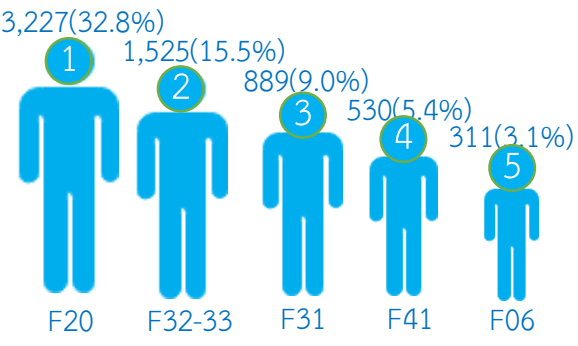


สถิติประจำเดือนสิงหาคม 64

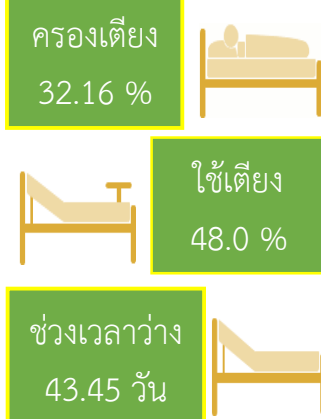
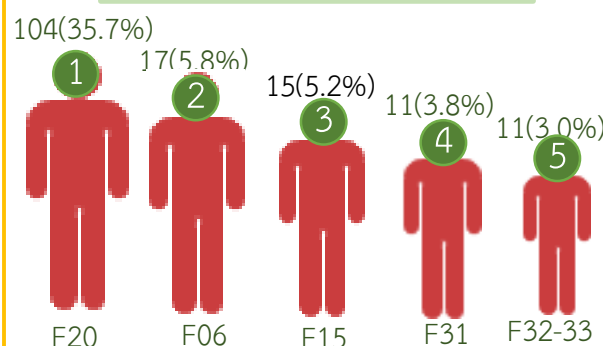
ผู้ป่วยนอก/ใน แยกโรค ส.ค.64



5 อันดับผู้ป่วยนอก ส.ค.64

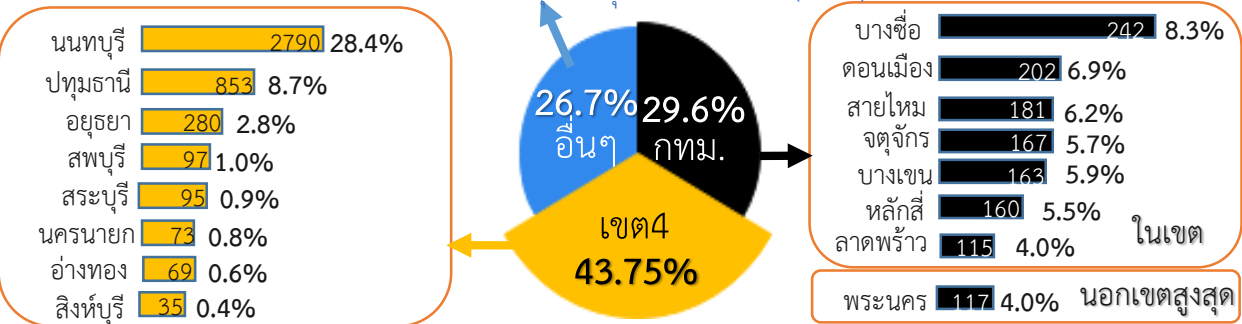


5 อันดับผู้ป่วยใน ส.ค.64



ผู้ป่วยนอก แยกตามพื้นที่ ส.ค.64

จังหวัดที่มีมากที่สุด - สมุทรปราการ 191 (1.9%)



ผู้ป่วยใน แยกตามพื้นที่ ส.ค.64

จังหวัดที่มีมากที่สุด - นครพนม 6 (2.1%)

