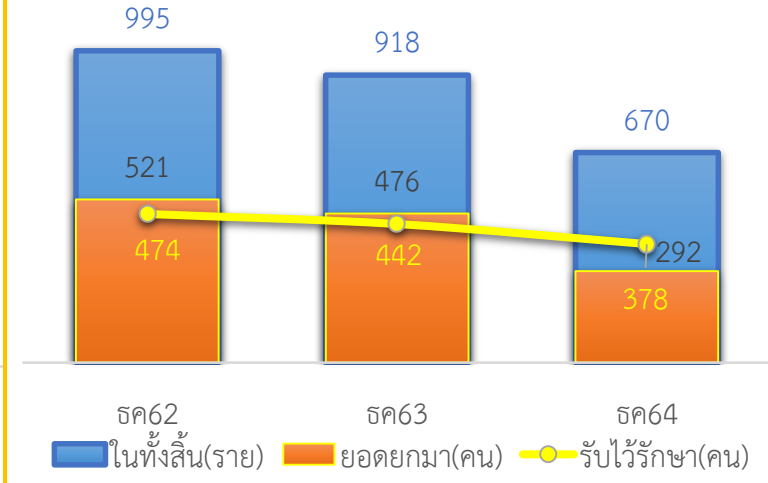
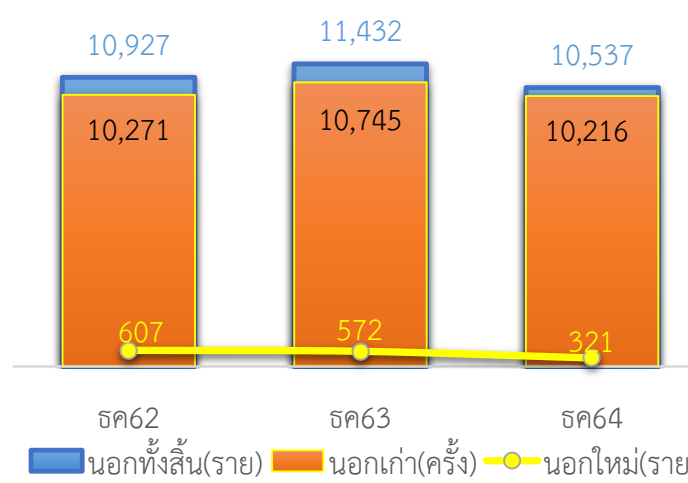
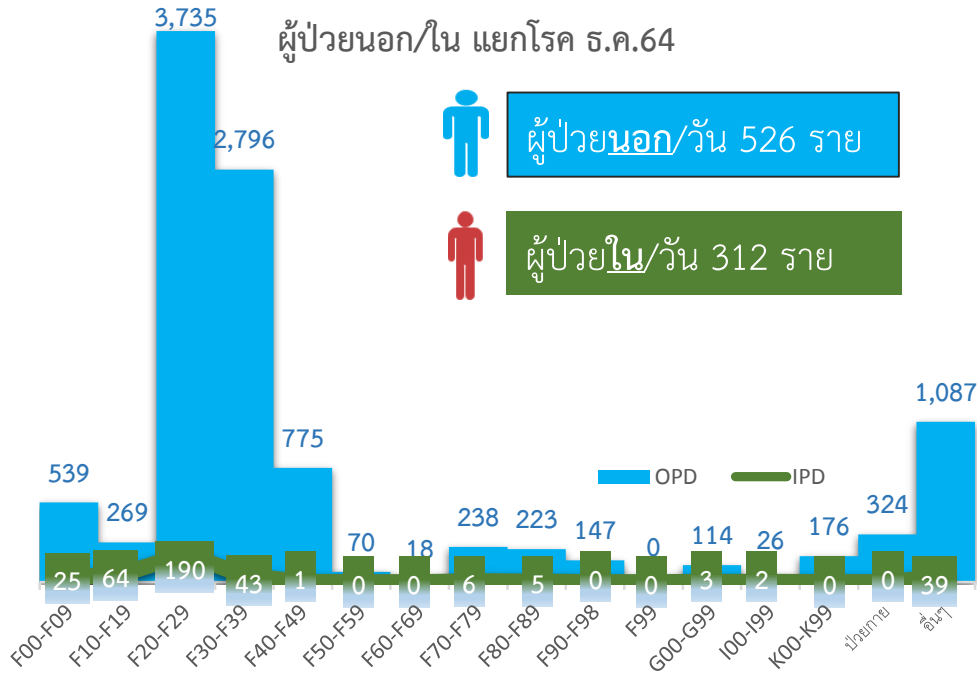
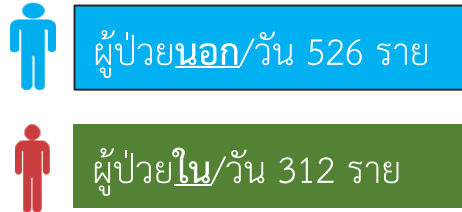
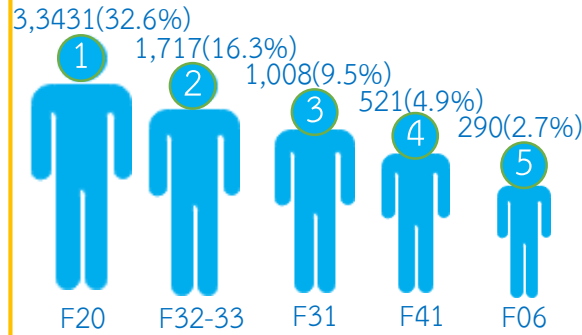


สถิติประจำเดือนธันวาคม 64

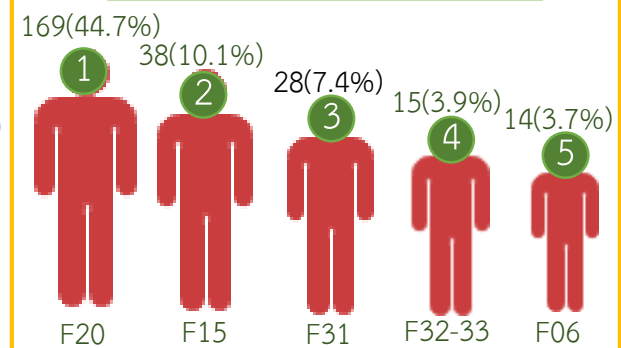
ผู้ป่วยนอก/ใน แยกโรค ธ.ค.64



5 อันดับผู้ป่วย นอก ธ.ค.64



5 อันดับผู้ป่วย ใน ธ.ค.64



ครองเตียง
41.61 %



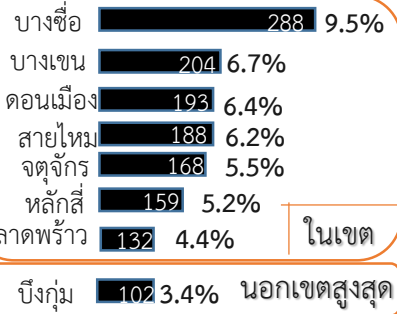
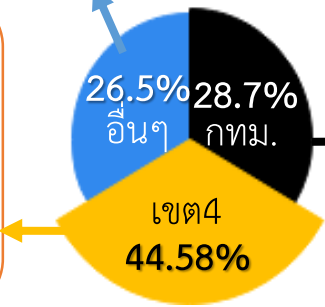
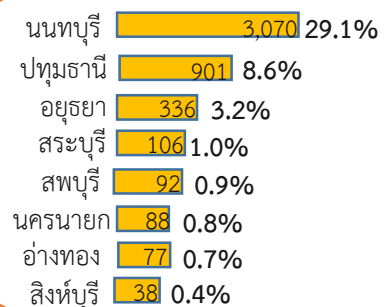
ใช้เตียง
53.00 %

ช่วงเวลาว่าง
37.92 วัน



ผู้ป่วย นอก แยกตามพื้นที่ ธ.ค.64

จังหวัดมีมากที่สุด - สมุทรปราการ 202 (1.9%)



ผู้ป่วย ใน แยกตามพื้นที่ ธ.ค.64

จังหวัดมีมากที่สุด - เพชรบูรณ์ 6 (1.6%)

