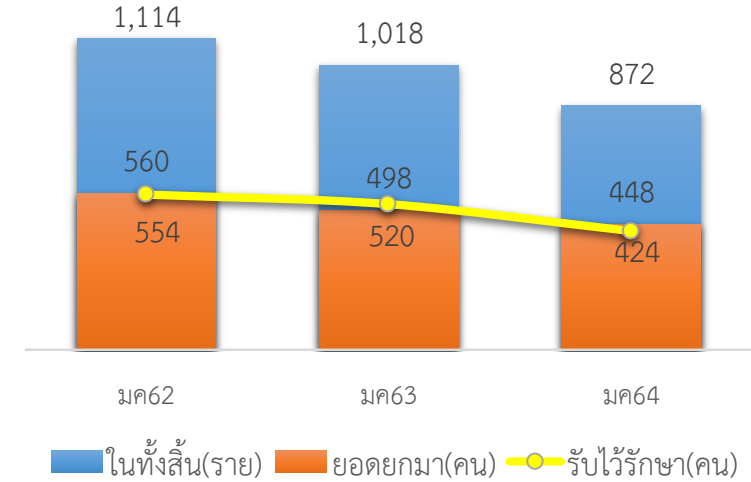
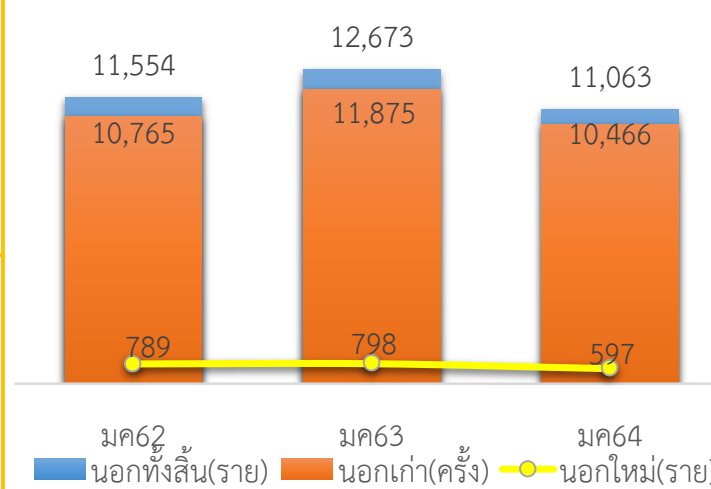
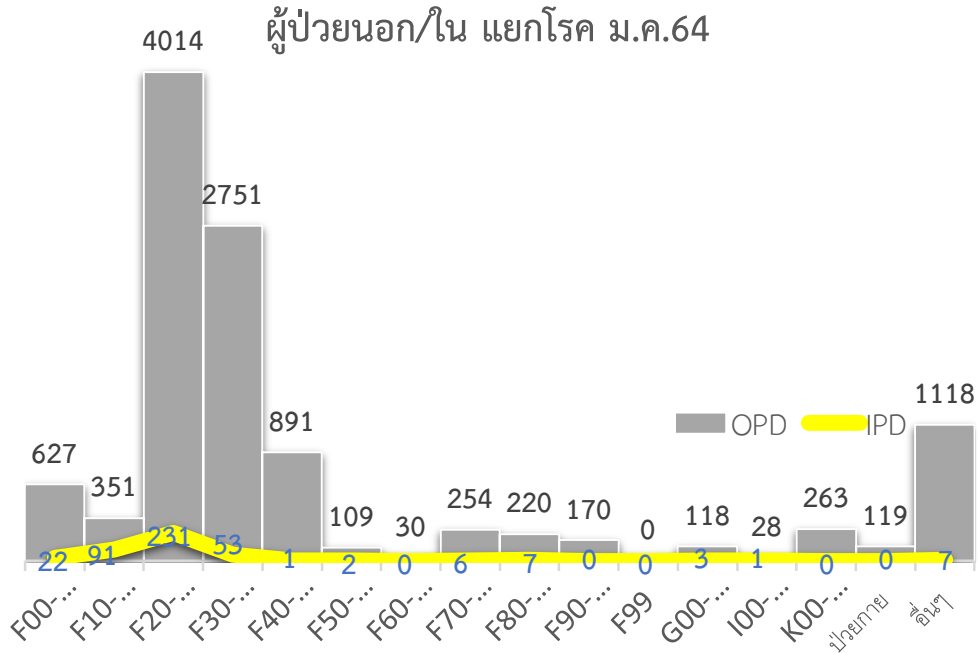
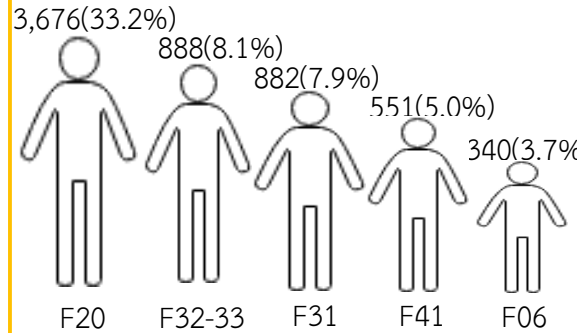


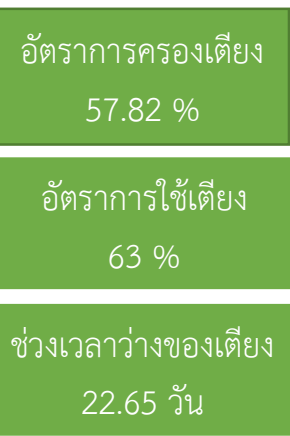
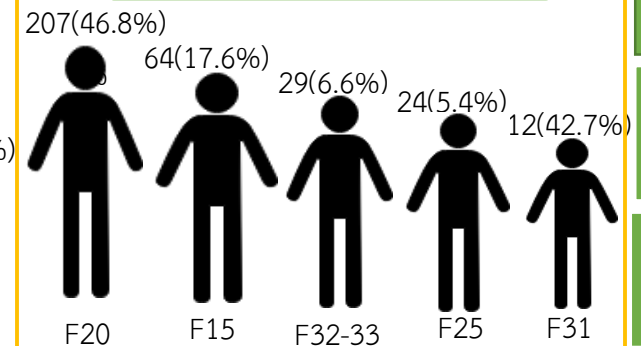
สถิติประจำเดือนมกราคม 64



5 อันดับผู้ป่วยนอก ม.ค.64

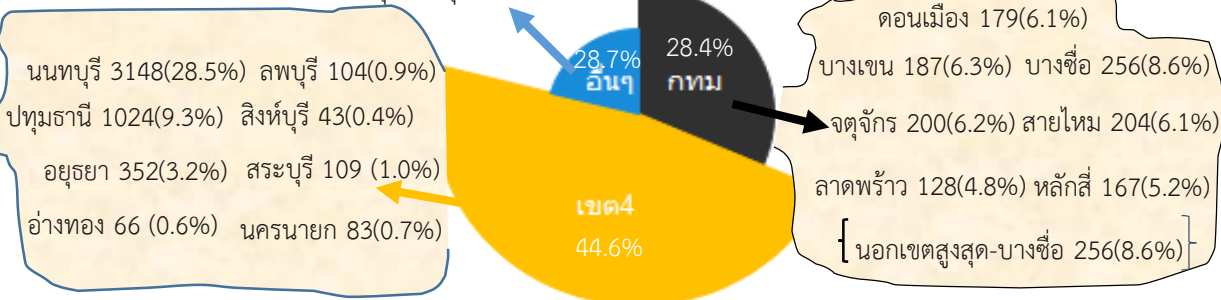


5 อันดับผู้ป่วยใน ม.ค.64

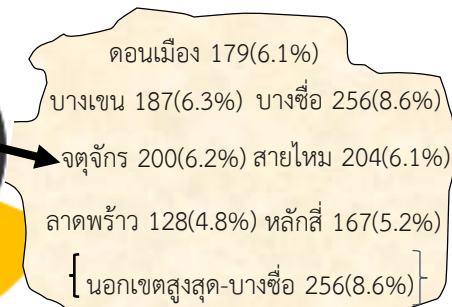


ผู้ป่วยนอก แยกตามพื้นที่ ม.ค.64

จังหวัดที่มีมากที่สุด - สมุทรปราการ 223

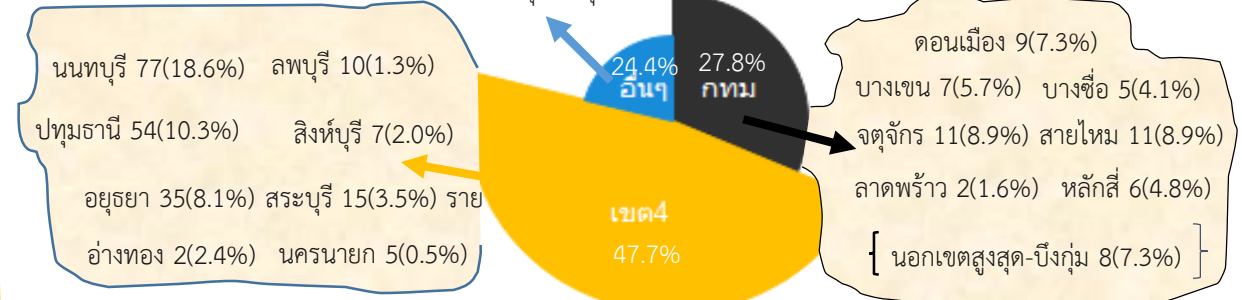


ผู้ป่วยนอกต่อวัน 554 ราย



ผู้ป่วยใน แยกตามพื้นที่ ม.ค.64

จังหวัดที่มีมากที่สุด - อุบลฯ 8



ผู้ป่วยในต่อวัน 434 ราย

