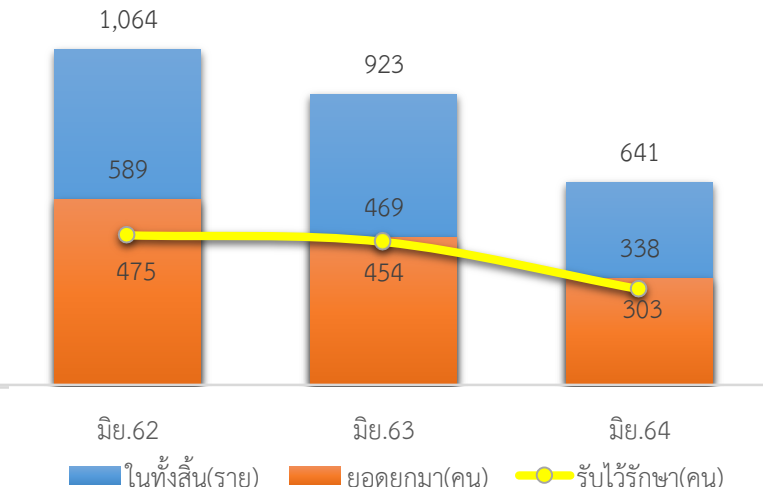
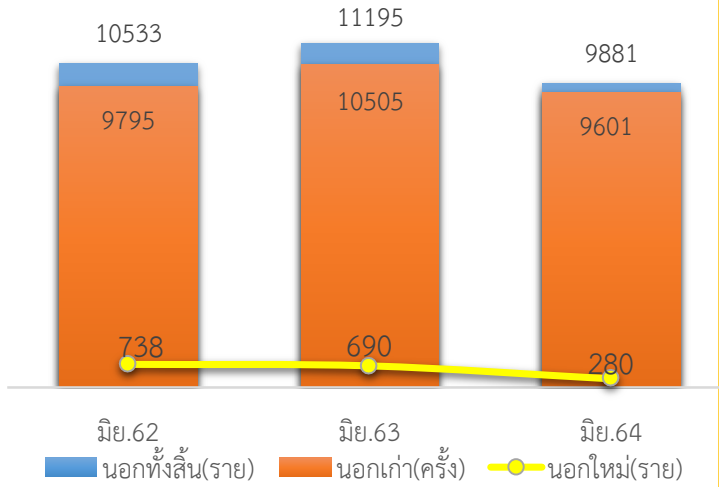
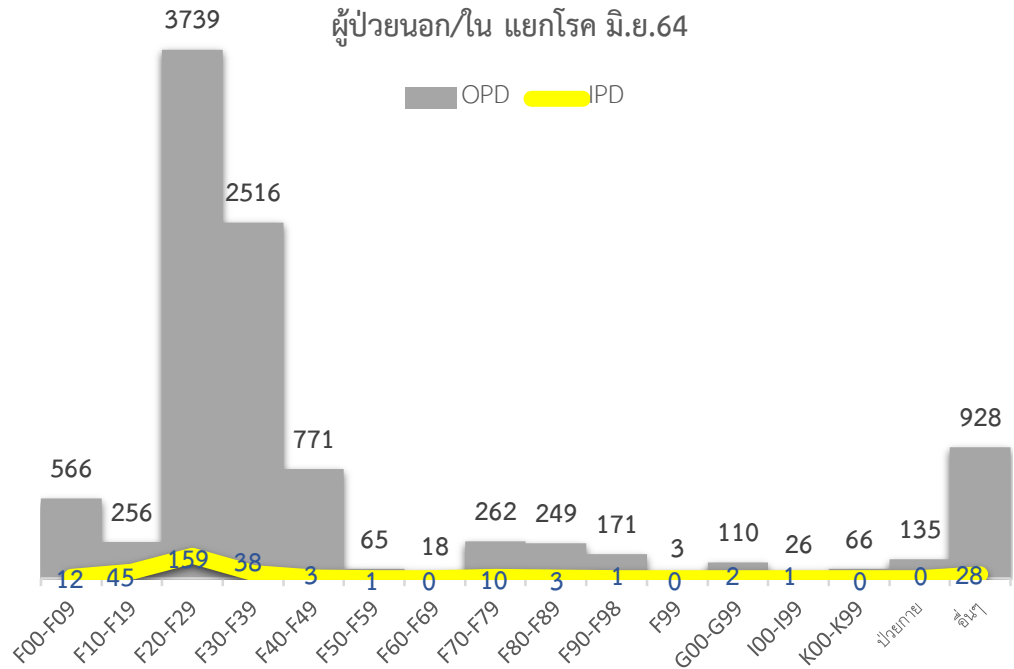
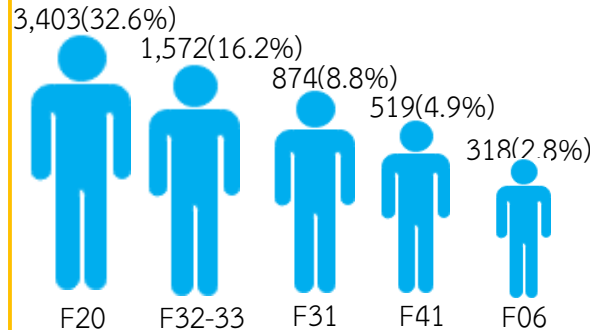


สถิติประจำเดือนมิถุนายน 64

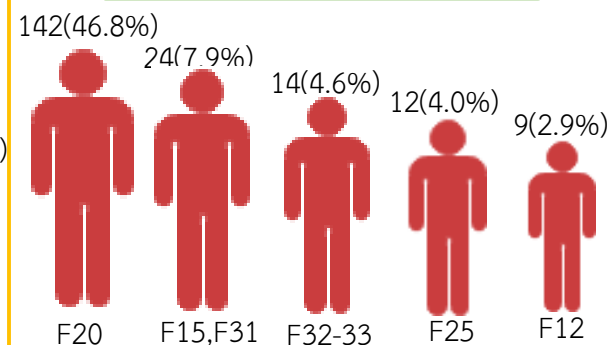
ผู้ป่วยนอก/ใน แยกโรค มิ.ย.64



5 อันดับผู้ป่วยนอก มิ.ย.64



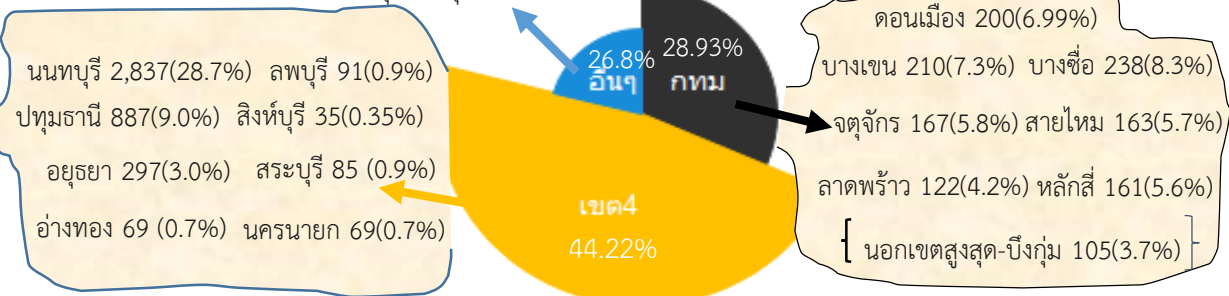
5 อันดับผู้ป่วยใน มิ.ย.64



อัตราการครองเตียง 43.38 %
 อัตราการใช้เตียง 64.4 %
 ช่วงเวลาว่างของเตียง 42.04 วัน

ผู้ป่วยนอก แยกตามพื้นที่ มิ.ย.64

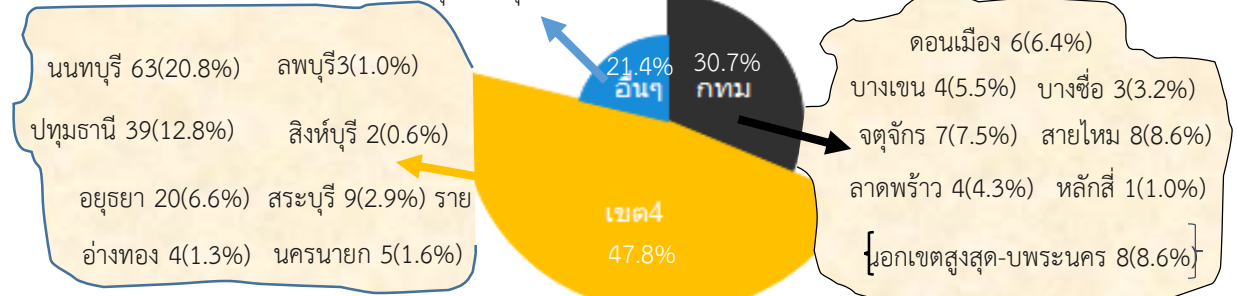
จังหวัดมีมากที่สุด - สมุทรปราการ 189



ผู้ป่วยนอกต่อวัน 471 ราย

ผู้ป่วยใน แยกตามพื้นที่ มิ.ย.64

จังหวัดมีมากที่สุด - สมุทรปราการ 5



ผู้ป่วยในต่อวัน 325 ราย