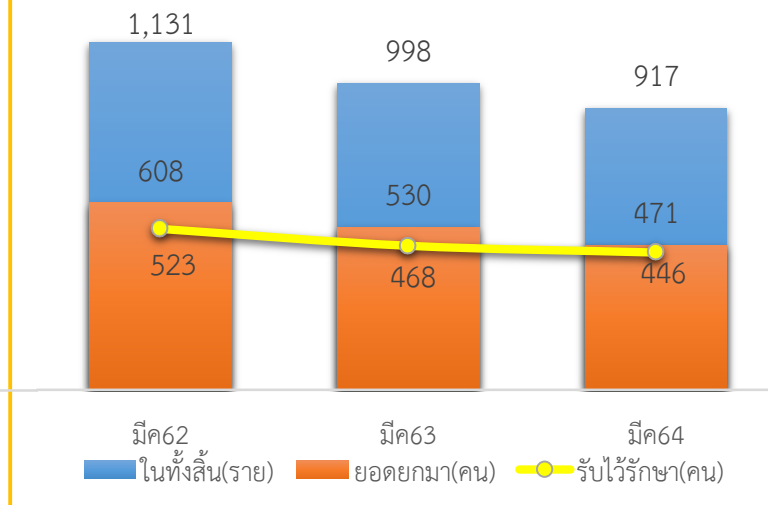
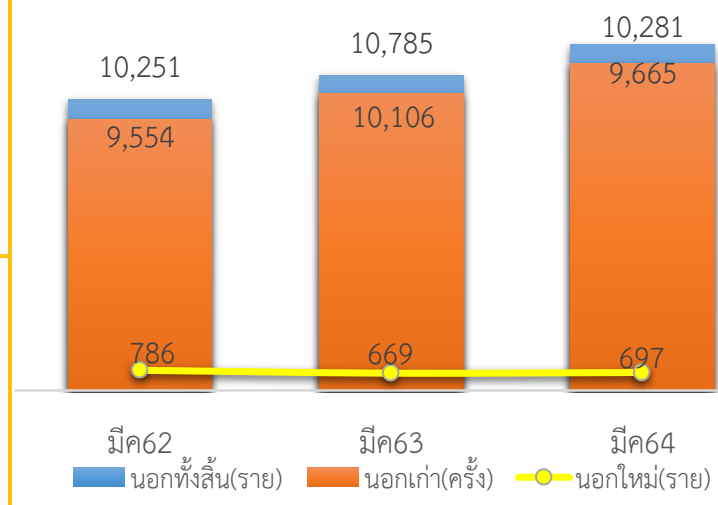
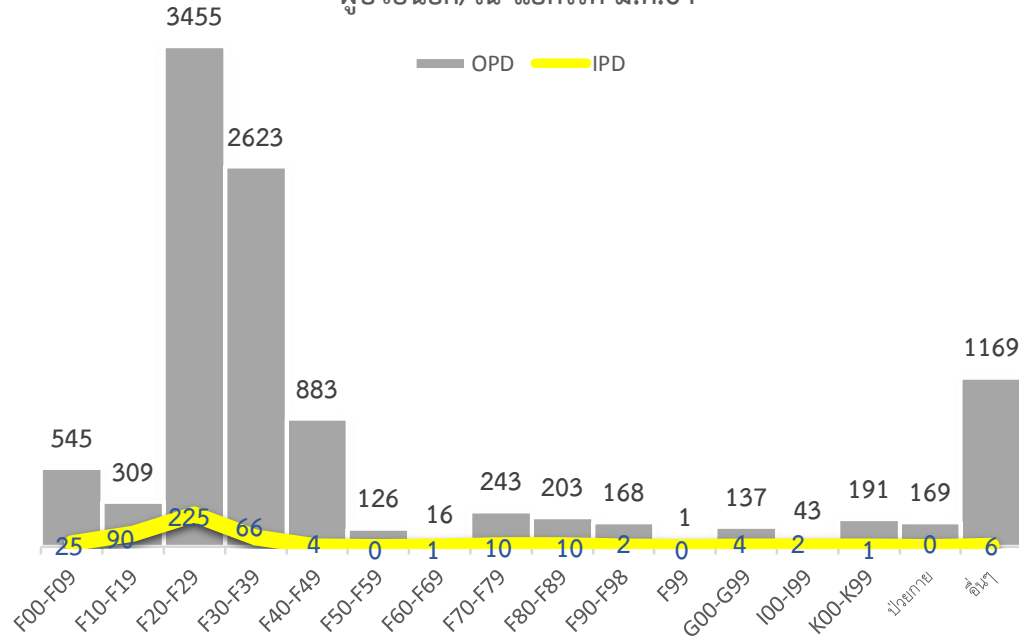
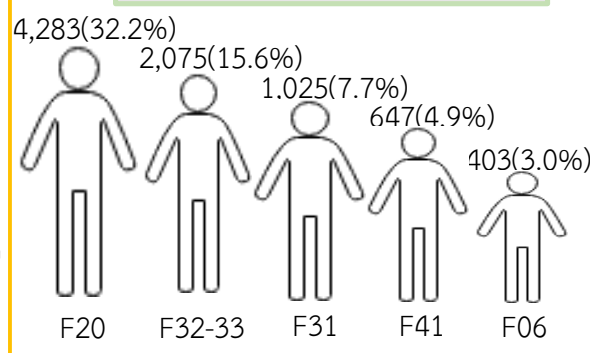


สถิติประจำเดือนมีนาคม 64

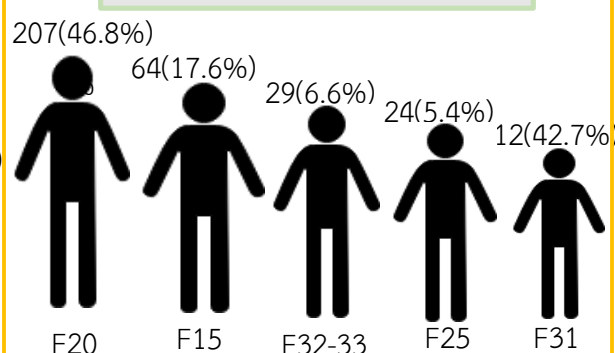
ผู้ป่วยนอก/ใน แยกโรค มี.ค.64



5 อันดับผู้ป่วยนอก มี.ค.64



5 อันดับผู้ป่วยใน มี.ค.64

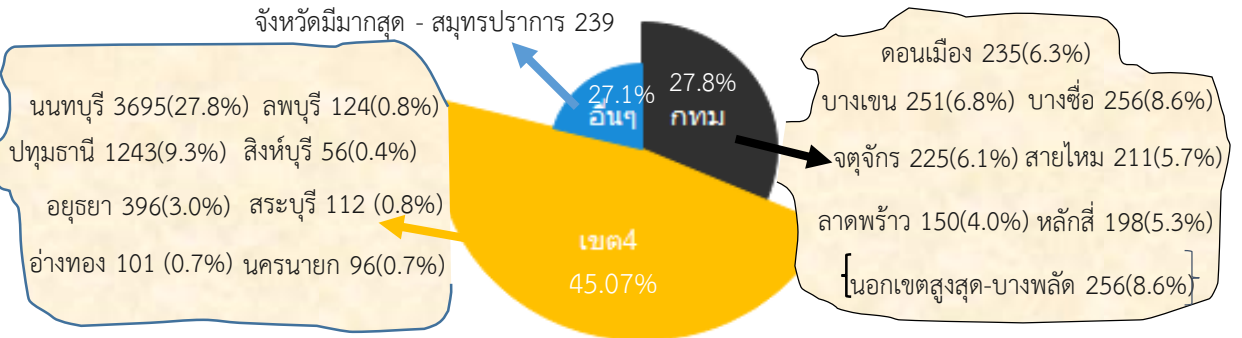


อัตราการครองเตียง 62.0 %

อัตราการใช้เตียง 64 %

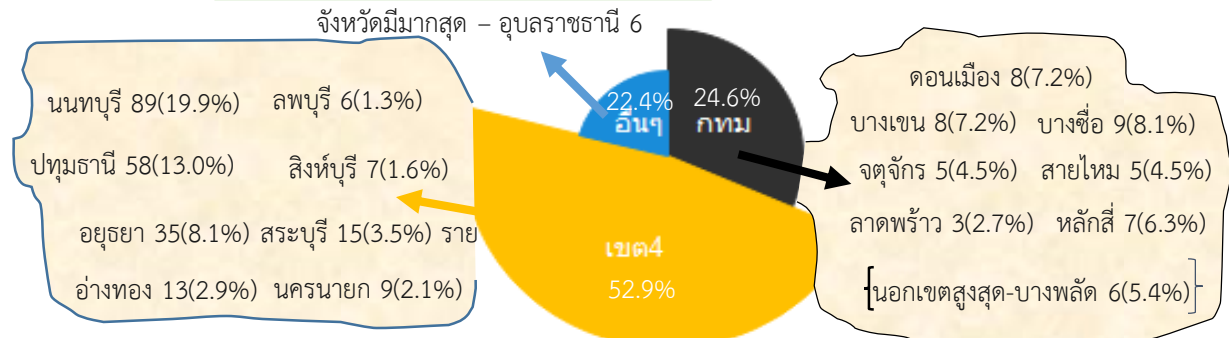
ช่วงเวลาว่างของเตียง 20.17 วัน

ผู้ป่วยนอก แยกตามพื้นที่ มี.ค.64



ผู้ป่วยนอกต่อวัน 578 ราย

ผู้ป่วยใน แยกตามพื้นที่ มี.ค.64



ผู้ป่วยในต่อวัน 465 ราย