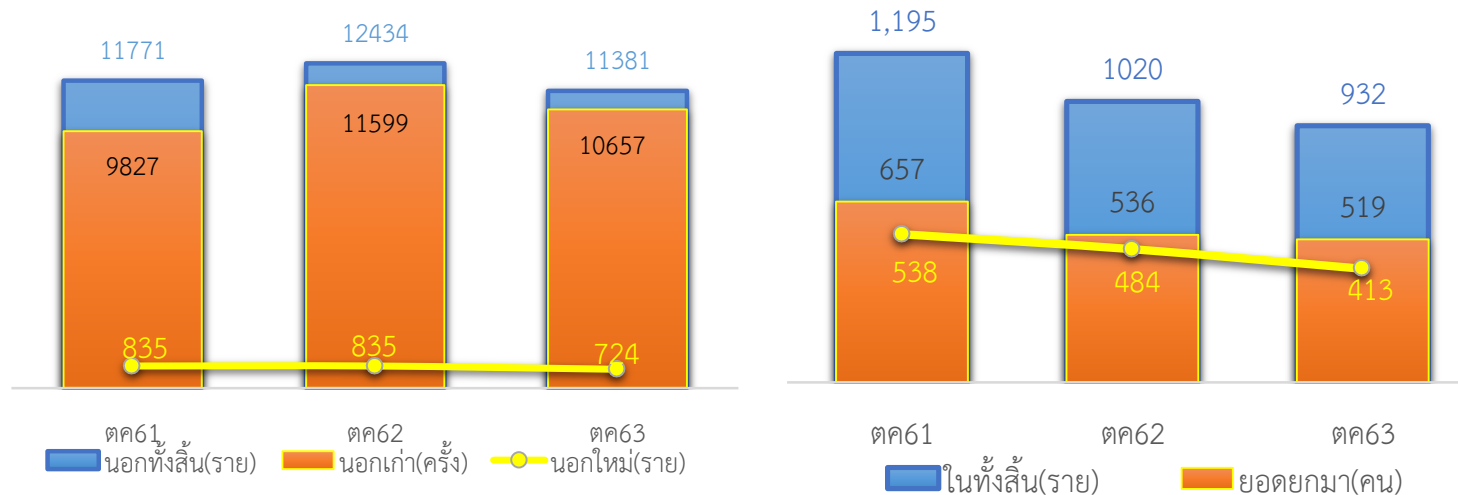
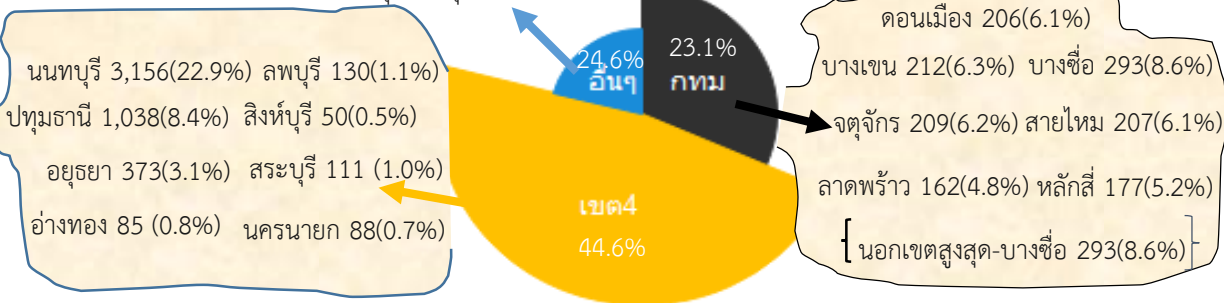


สถิติประจำเดือนตุลาคม 63



ผู้ป่วยนอก แยกตามพื้นที่ ต.ค.63

จังหวัดมีมากที่สุด - สมุทรปราการ 225



ผู้ป่วยใน แยกตามพื้นที่ ต.ค.63

จังหวัดมีมากที่สุด - ร้อยเอ็ด 6

