

สถิติประจำเดือนตุลาคม 64

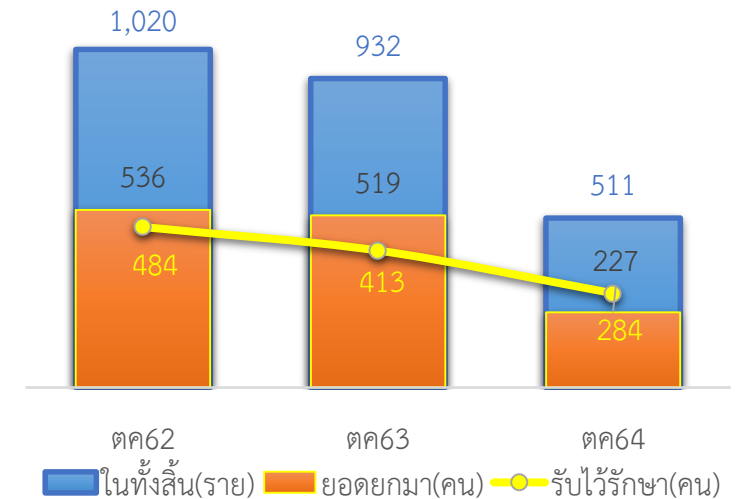
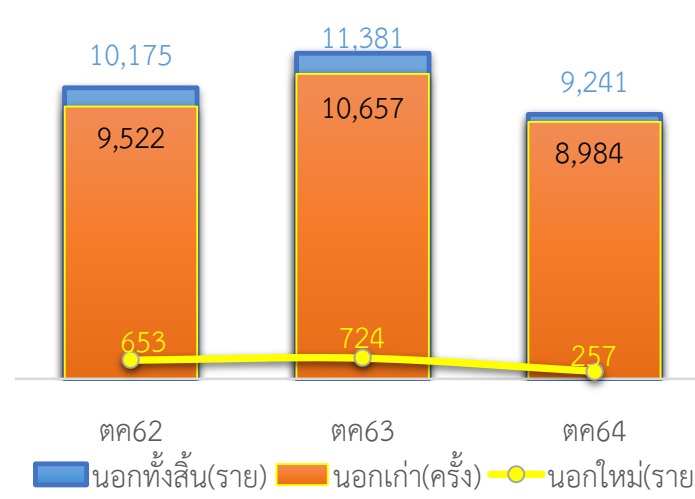
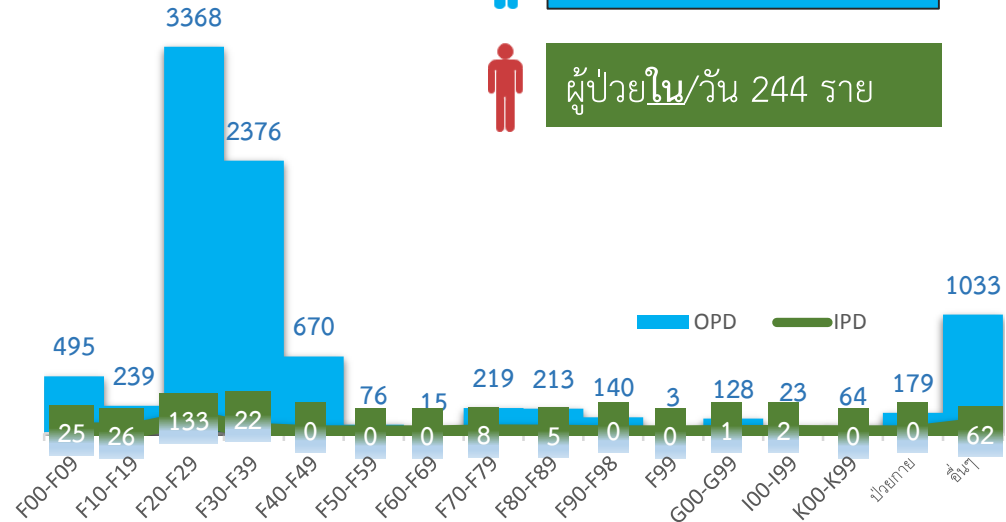
ผู้ป่วยนอก/ใน แยกโรค ต.ค.64



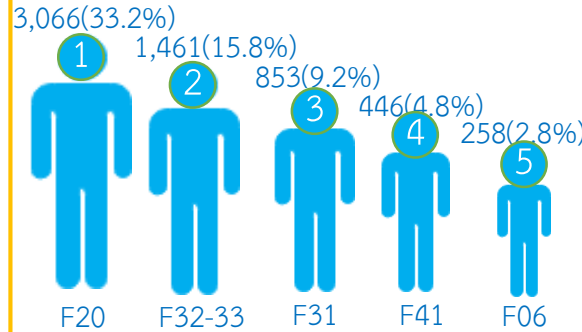
ผู้ป่วยนอก/วัน 513 ราย



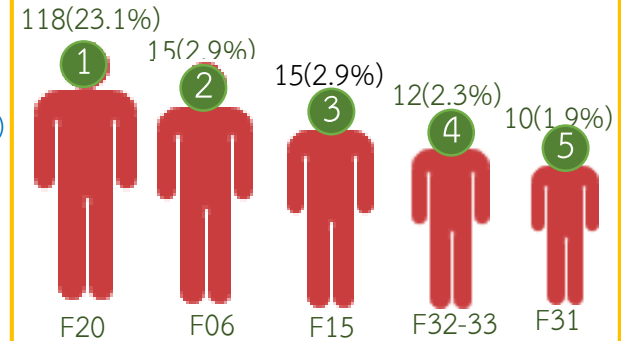
ผู้ป่วยใน/วัน 244 ราย



5 อันดับผู้ป่วยนอก ต.ค.64

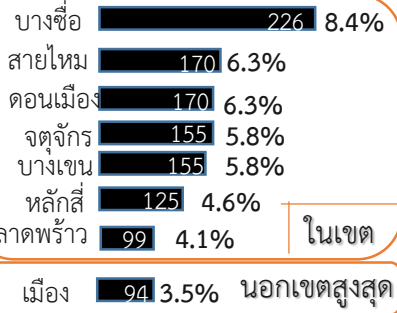
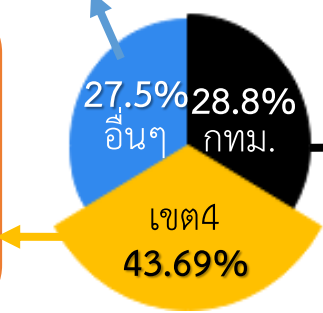
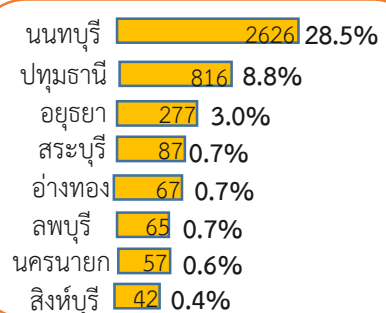


5 อันดับผู้ป่วยใน ต.ค.64



ผู้ป่วยนอก แยกตามพื้นที่ ต.ค.64

จังหวัดมีมากที่สุด - สมุทรปราการ 172 (1.9%)



ผู้ป่วยใน แยกตามพื้นที่ ต.ค.64

จังหวัดมีมากที่สุด - นครปฐม 8 (2.8%)

